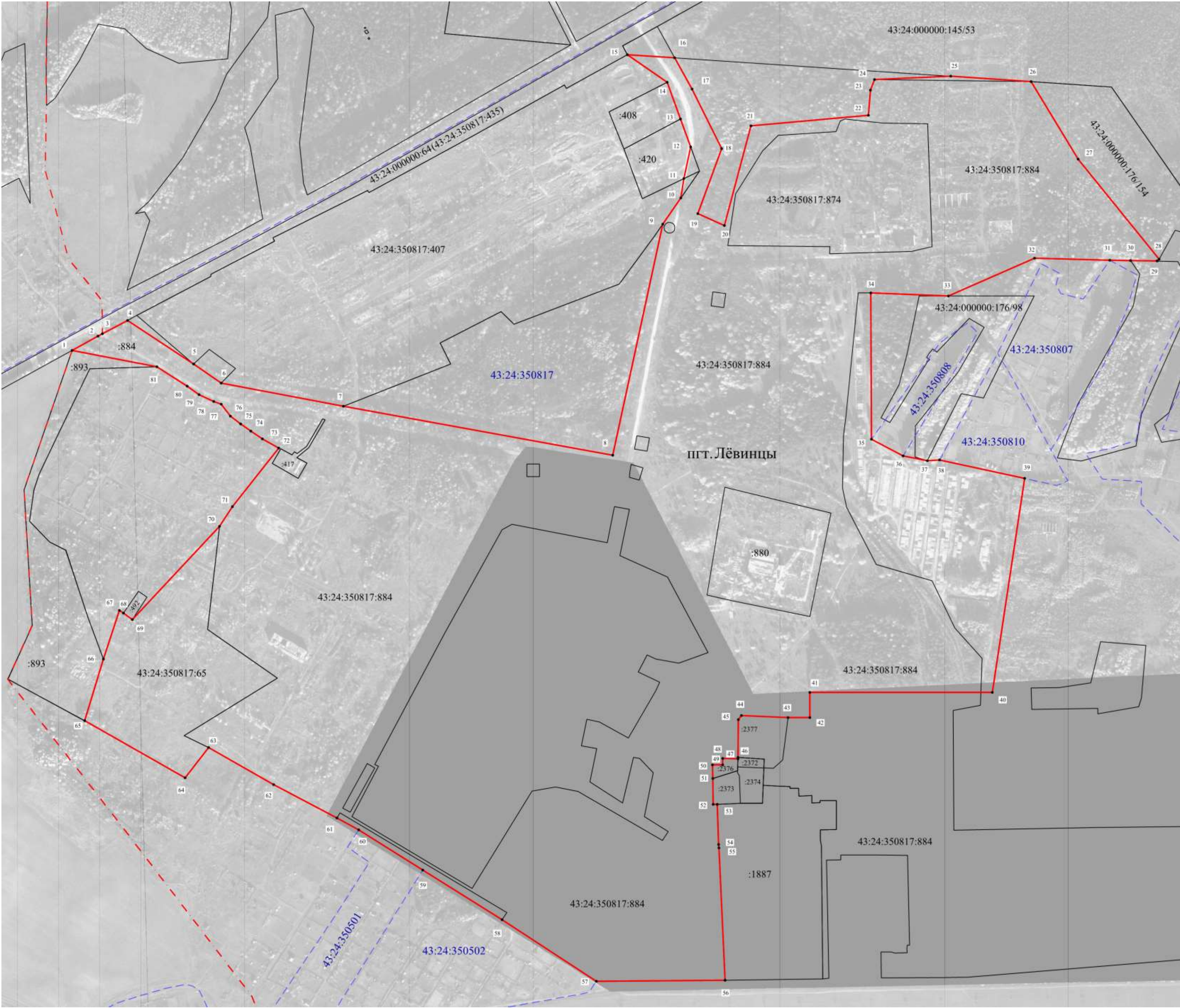


4. План границ объекта



Условные обозначения:
- граница пгт. Лёвинцы
- граница МО Лёвинское городское поселение
• 1 - характеристическая точка границы пгт. Лёвинцы
- граница кадастрового квартала
43:24:350817 - номер кадастрового квартала
43:24:350817:884 - кадастровый номер земельного участка

Подпись:  /Bushmelya N.N. Дата "27" апреля 2022 г.
Место для оттиска печати (при наличии) лица, составившего описание местоположения границ объекта